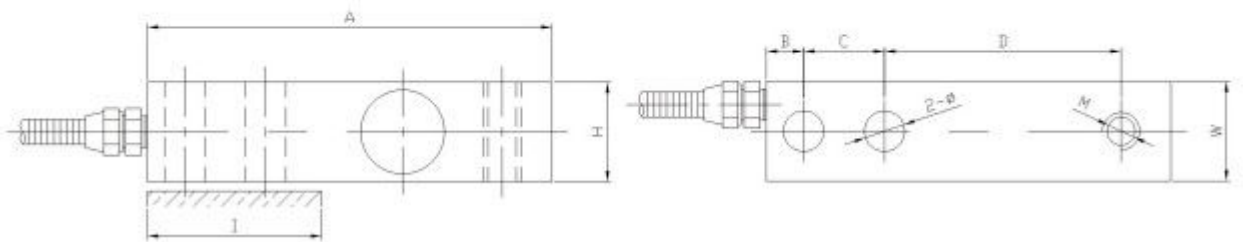


KR-6041 悬臂梁式传感器

该传感器弹性体采用剪切或弯曲悬臂梁结构，一端固定，一端受力，外形高度低，结构强度高，可用于各种拉伸力或压缩力的承载和测量。具有：防尘密封、量程范围广、精度高、性能稳定可靠、安装使用方便等特点。适用于电子秤、衡器等各种测力、称重的工业自动化测量控制系统。

■ 外形尺寸



量程	A	B	C	D	W	H	M	2-Φ	I
50kg-2t	130	12	26	76	32	32	M12×1.75	Φ13	55
2.5-5t	171.5	191.1	38.1	95.3	38.1	38.1	M18×1.5	Φ19.5	76
6-10t	225.6	25.4	50.8	122.9	50.8	50.8	M30×2	Φ26.4	105

技术参数

参数	单位	技术指标	参数	单位	技术指标
灵敏度	mV/V	2.0±0.05	灵敏度温度系数	≤%F·S/10℃	±0.03
非线性	≤%F·S	±0.03	工作温度范围	℃	-20℃~+80℃
滞后	≤%F·S	±0.03	输入电阻	Ω	350±20Ω
重复性	≤%F·S	±0.02	输出电阻	Ω	350±5Ω
蠕变	≤%F·S/30min	±0.03	安全过载	≤%F·S	150% F·S
零点输出	≤%F·S	±1	绝缘电阻	MΩ	≥5000MΩ(50VDC)
零点温度系数	≤%F·S/10℃	±0.03	推荐激励电压	V	10V-15V

北京中科昆锐科技有限公司
 电话：010-51285883
 4006-188-028
 传真：010-80841171
 E-mail:58188013@qq.com
 网址：<http://www.krekn.com>